

# Bovimec® Pour On

Endectocida de Uso Externo

agrovvetmarket s.a.

## FORMULACIÓN

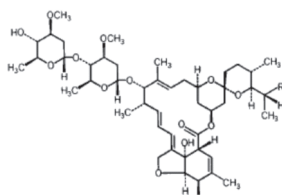
Cada 100 mL contiene:

Ivermectina..... 0.5g  
Agentes de formulación.....c.s.p..... 100 mL

## DESCRIPCIÓN

**Bovimec® Pour On** es una solución antiparasitaria endectocida para bovinos, porcinos, camélidos, ovinos y caprinos.

Ivermectina



Component B<sub>1a</sub>, R = C<sub>2</sub>H<sub>5</sub>

Component B<sub>1b</sub>, R = CH<sub>3</sub>

## MECANISMO DE ACCIÓN

Su acción se localiza a nivel de las terminaciones nerviosas propiamente dichas o en la zona de contacto entre una fibra nerviosa y una fibra muscular. La ivermectina estimula la liberación masiva a este nivel, de un compuesto químico el ácido gamma aminobutírico o GABA, el cual cumple con la función de neurotransmisor. La presencia de grandes cantidades de GABA a nivel sináptico conduce a un bloqueo total de los receptores específicos localizados en las terminaciones nerviosas, abre el canal del cloro hiperpolarizando la neurona, lo que produce la interrupción de los impulsos nerviosos del parásito y en consecuencia su muerte por parálisis flácida. Este modo de acción original es propio de la ivermectina y la distingue de las otras familias de sustancias antiparasitarias.

## INDICACIONES

Es un poderoso antiparasitario externo, formulado especialmente para la aplicación pour on (línea media dorsal). Corresponde a una lactona macrocíclica, derivado semi-sintético de una avermectina y producida por el *Streptomyces avermitilis*. Está indicado para el tratamiento y control de parasitosis internas (nematodos gastrointestinales y pulmonares) y externas (moscas, sarna coriográfica y sarcóptica, y piojos).

## ESPECIES DE DESTINO

Formulación desarrollada y probada para su uso en bovinos, porcinos, ovinos, caprinos y camélidos.

## PARÁSITOS SUSCEPTIBLES

### Parásitos Externos:

- Estados larvarios de dípteros causantes de miasis: *Dermatobia hominis* (nuche o tupe), *Hypoderma bovis*, *Hypoderma lineatum*, *Cochliomyia hominivorax*.
- Piojos chupadores: *Linognathus vituli*, *Haematopinus eurysternus*, *Haematopinus suis*, *Solenopotes capillatus*, *Bovicola spp*, *Microthoracius prolongiceps* y *Microthoracius minor*.
- Ácaros productores de sarna: *Psoroptes bovis* (syn. *P. communis* var. *bovis*), *Psoroptes ovis*, *Sarcoptes scabiei* var. *bovis*, *aucheniae*, *ovis* y *suis*, *Chorioptes bovis*, *Demodex spp.* y *Psoroptes aucheniae* ("caracha", "uma usa").
- Garrapatas: ayuda en el control de *Boophilus microplus*, *Amblyomma parvitarsum*.
- Piojos masticadores: Ayuda en el control de *Damalinea bovis* y *Damalinea aucheniae*.
- Mosca de los cuernos (*Haematobia irritans*): Al ser excretada en parte por las heces, inhibe el desarrollo de sus larvas, y de esta manera coadyuva al control de la población.
- Gusano de la nariz: *Oestrus ovis*.

### Parásitos Internos:

- Nematodos Gastrointestinales (estadios inmaduros y adultos): *Haemonchus spp.*, *Ostertagia ostertagi* (adultos, L3 y L4, incluyendo

larvas inhibidas), *Ostertagia lyrata* (adultos y L4), *Ostertagia circumcincta*, *Ostertagia trifurcata*, *Trichostrongylus spp.*, *Cooperia oncophora* (adultos y L4), *Cooperia punctata* (adultos y L4), *Cooperia pectinata* (adultos y L4), *Cooperia curticei*, *Haemonchus placei* (adultos, L3 y L4), *Haemonchus contortus*, *Bunostomum spp.* (adultos L3 - L4), *Oesophagostomum radiatum* (adultos, L3 y L4), *Oesophagostomum columbianum*, *Oesophagostomum venosum*, *Strongyloides papillosus* (adultos), *Nematodirus helvetianus* (adultos), *Nematodirus spathiger* (adultos), *Toxocara vitulorum* (adultos), *Trichostrongylus axei* (adultos y L4), *Trychostrongylus colubriformis* (adultos y L4), *Trichuris spp.*, *Mecistocirrus digitatus* (adultos) y *Thelazia spp.*

- Gusanos pulmonares: *Dictyoacaulus viviparus* (adultos, L4 y estados inhibidos).

## DOSIFICACIÓN

Aplicación epicutánea. La dosis recomendada es de 500 microgramos/kg de peso, lo que en la práctica equivale a 1mL/10 kg de peso vivo. Aplicar tópicamente a lo largo de la línea dorsal en la banda estrecha que se extiende desde la cruz hasta la base de la cola.

Para resultados óptimos **Bovimec® Pour On** debe aplicarse a todos los animales del hato dentro de un programa planificado de control de parásitos. En animales de pelo largo, se recomienda aplicar después de la esquila, asegurándose que el producto tenga contacto con la piel.

No se debe mojar a los animales hasta un periodo de 6 horas después del tratamiento.

## PERIODO DE RETIRO

No enviar la carne de los animales tratados a consumo humano hasta transcurridos 48 días desde la última aplicación del producto. No administrar en animales productores de leche, ni durante los 28 días anteriores al parto.

## PRECAUCIONES Y ADVERTENCIAS DE USO

- Evitar el contacto del producto con los ojos. Utilizar guantes durante la aplicación.
- Aplicar el producto al animal en un espacio ventilado.
- No fumar, beber o comer durante la manipulación y/o aplicación.
- Lavarse bien las manos con agua y jabón luego de la aplicación.
- Mantenga el producto almacenado en un lugar fresco, protegido de la luz, lejos de alimentos y medicamentos.
- Mantener alejado del alcance de los niños y animales domésticos.
- Evite contaminar cursos de agua como ríos, arroyos, etcétera.
- No reutilizar el envase. Destruirlo luego de utilizado.
- No administrar por vía parenteral.
- No debe administrarse a vacas en lactancia cuando la leche se destina para consumo humano, ni durante los 28 días anteriores al parto.
- Los envases o cualquier residuo del producto, deben eliminarse en forma segura (enterrándolos o incinerándolos) ya que la ivermectina en forma libre afecta los peces y otros organismos acuáticos.
- Agrovvet Market S.A. no se responsabiliza por las consecuencias derivadas del uso (del producto) diferente al indicado en este inserto.

## ALMACENAMIENTO

Conservar en un lugar fresco y seco, protegido de la luz. Almacenar entre 8° y 30° C. Mantener alejado del alcance de los niños y animales domésticos.

## PRESENTACIÓN

Frasco x 100 mL, 120 mL, 250 mL y frasco Pourmatic® x 500 mL y 1L.

Reg. SENASA Perú: F.07.08.N.0378

**Bovimec®** es marca registrada de:



**agrovvetmarket**  
animalhealth

Av. Canadá 3792-3798, San Luis. Lima 30 - Perú

Tel: (511) 2 300 300

Email: [ventas@agrovvetmarket.com](mailto:ventas@agrovvetmarket.com) Web: [www.agrovvetmarket.com](http://www.agrovvetmarket.com)

Fabricado por Pharmadix Corp. S.A.C

Av. Santa Lucía 218 - Urb. Ind. La Aurora - Ate. Lima - Perú

42020100461799

V01.1213

# Bovimec Pour On®

External use Endectocide

agrovetmarket s.a.

## FORMULATION

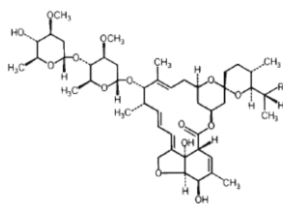
Each 100 mL contains:

Ivermectin..... 0.5g  
Excipients..... q.s.ad..... 100 mL

## DESCRIPTION

**Bovimec® Pour On** is an antiparasitic solution for cattle, swine, camelids, sheep and goats.

Ivermectin



Component B<sub>1a</sub>, R = C<sub>2</sub>H<sub>5</sub>

Component B<sub>1b</sub>, R = CH<sub>3</sub>

## MECHANISM OF ACTION

Its action is localized at nerve endings or in the contact zone between a nerve fiber and a muscle fiber. At this level, ivermectin stimulates the mass liberation of the chemical compound Gamma Amino Butyric Acid or GABA, which plays a role as neurotransmitter. The presence of great amounts of GABA at synaptic level leads to a total blockage of specific receptors located at nerve endings, opening the chlorine channel and hyperpolarizing the neuron, thus producing interruption of nervous pulses of parasite and its consequent death due to flaccid paralysis and elimination of the parasite. This peculiar way of action is a characteristic of ivermectin and makes a distinction from other families of antiparasite substances.

## INDICATIONS

It is a powerful external antiparasitic, formulated specially for a pour on application. Corresponds to a macro cyclic lactone, semi-synthetic derivative from an avermectin, produced by *Streptomyces avermitilis*. It is indicated for the treatment and control of internal parasites (gastrointestinal and lung nematodes) and external parasites (flies, chorioptic and sarcoptic mange; and louse).

## TARGET SPECIES

Formulation developed and tested for its use in cattle, swine, sheep, goats and camelids.

## SUSCEPTIBLE PARASITES

### External parasites:

- Larval stages of dipterous causing myiasis: *Dermatobia hominis*, *Hypoderma bovis*, *Hypoderma lineatum*, *Cochliomyia hominivorax*.
- Sucking louse: *Linognathus vituli*, *Haematopinus eurysternus*, *Haematopinus suis*, *Solenopotes capillatus*, *Bovicola spp*, *Microthoracius praelongiceps* and *Microthoracius minor*.
- Mites producers of mange: *Psoroptes bovis* (syn. *P. communis* var. *bovis*), *Psoroptes ovis*, *Sarcoptes scabiei* var. *bovis*, *aucheniae*, *ovis y suis*, *Chorioptes bovis*, *Demodex spp.* and *Psoroptes aucheniae*.
- Ticks: it helps on the control of *Boophilus microplus*, *Amblyomma parvitarsum*.
- Biting louse: It helps on the control of *Damalinia bovis* and *Damalinia aucheniae*.
- Horned fly (*Haematobia irritans*): When partly excreted with faeces, it inhibits growth of its larvae, thus helping to control the population.
- Worms of the nose: *Oestrus ovis*.

### Internal parasites:

- Gastrointestinal nematodes (immature and adult stages): *Haemonchus spp.*, *Ostertagia ostertagi* (adults, L3 and L4, including inhibited larvae), *Ostertagia lyrata* (adults and L4), *Ostertagia circumcincta*, *Ostertagia trifurcata*, *Trichostrongylus spp.*, *Cooperia oncophora* (adults and L4), *Cooperia punctata* (adults and L4), *Cooperia pectinata* (adults and L4), *Cooperia curticei*, *Haemonchus placei* (adults, L3 and L4), *Haemonchus*

*controtus*, *Bunostomum spp.* (adults L3 - L4), *Oesophagostomum radiatum* (adults, L3 and L4), *Oesophagostomum columbianum*, *Oesophagostomum venosum*, *Strongyloides papillosus* (adults), *Nematodirus helvetianus* (adult), *Nematodirus spathiger* (adults), *Toxocara vitulorum* (adults), *Trichostrongylus axei* (adults and L4), *Trichostrongylus colubriformis* (adults and L4), *Trichuris spp.*, *Mecistocirrus digitatus* (adults) and *Thelazia spp.*

- Lung worms: *Dictyocaulus viviparus* (adults, L4 and inhibited stages).

## DOSAGE

Epicutaneous application. The recommended dose is 500 mcg/kg of body weight, which in the practice is equivalent to 1 mL/10 kg of body weight. Apply topically through all the dorsal line from the back of the neck or at the withers region to the base tail.

For best results, all the herd animals must be treated with **Bovimec® Pour On**. In animals with long hair, it is recommended to apply after the shed, making sure that the product get contact with the skin.

The animals should not be wet for at least 6 hours after the treatment.

## WITHDRAWAL PERIOD

The treated animals should not be slaughter for human consumption until 48 days after the last treatment. Do not administer in animals that produce milk, or during the 28 days before the delivery

## PRECAUTIONS AND WARNINGS

- Avoid the contact of the product with the eyes. Use gloves during the application.
- Apply the product to the animal in a ventilated place.
- Do not smoke, drink or eat during manipulation and/or application.
- Wash thoroughly hand with plenty of water and soap after the application.
- Keep the product stored in a fresh place protected from light exposure, far from food and medicines.
- Keep out of reach of children and domestic animals.
- Avoid contaminate courses of water such as creeks.
- Do not reuse the container. Destroy it after its use.
- Do not administer by parenteral route.
- It should not be administered in cows in lactation when milk is destined for human consumption, or during the 28 days after the delivery.
- The containers or any other residue should be eliminated in secure way (incinerating or burying) due to the free ivermectin affects fishes and other aquatic organism.
- Agrovet Market S.A. is not responsible for the consequences of a different use (of the product) to the one indicated in this leaflet.

## STORAGE

Keep in a cool dry place, protected from light. Storage among 8° to 30° C. Keep away from the reach of children and domestic animals.

## COMMERCIAL PRESENTATION

Flask of 100 mL, 120 mL, 250 mL Pourmatic® flask x 500 mL and 1L.

Reg. SENASA Perú: F.07.08.N.0378

**Bovimec®** is a registered trademark of



**agrovetmarket**  
animalhealth

Av. Canadá 3792-3798, San Luis, Lima 30 - Perú  
Tel: (511) 2 300 300

Email: [ventas@agrovetmarket.com](mailto:ventas@agrovetmarket.com); Web: [www.agrovetmarket.com](http://www.agrovetmarket.com)